



MSE La Monjoie

**MSE LA MONJOIE**

Tour de Lille (19<sup>ème</sup> étage)  
59777 LILLE

Téléphone : 03.20.21.42.14

## NOTE PAYSAGERE – COMPARAISON DES VARIANTES D'IMPLANTATION

---

### PROJET EOLIEN DE FONTAINE-LES-VERVINS ET LAIGNY

Communes de Fontaine-lès-Vervins et Laigny

Département de l'Aisne (02)

Réalisation du dossier :




BUREAU D'ÉTUDES **JACQUEL & CHATILLON**  
Environnement et Energies  
[www.be-jc.com](http://www.be-jc.com)

Parc Technologique du Mont Bernard  
18, rue Dom Pérignon  
51000 CHALONS-EN-CHAMPAGNE  
Tél. : 03.26.21.01.97

**Avril 2017**

*Le Bureau d'études Jacquel et Chatillon est signataire de la « Charte d'engagement des bureaux d'études dans le domaine de l'évaluation environnementale ».*

INTERVENANTS

Réalisation de la note paysagère	
Bureau d'études JACQUEL & CHATILLON	<u>Contacts</u> : M Thomas DUBANCHET <i>(Paysagiste)</i> Mme Héloïse LAVABRE <i>(Paysagiste)</i> t.dubanchet@be-jc.com
 <div>BUREAU D'ÉTUDES JACQUEL &amp; CHATILLON Environnement et Energies www.be-jc.com</div>	Parc Technologique du Mont Bernard 18, rue Dom Pérignon 51000 Châlons-en-Champagne <u>Téléphone</u> : 03.26.21.01.97

SOMMAIRE		
I.	VISIBILITE DEPUIS LES VILLAGES _____	3
II.	TRAVERSEE DU TERRITOIRE _____	5
III.	COVISIBILITE AVEC LA VALLEE DE L'OISE _____	6
IV.	COVISIBILITE AVEC LA VALLEE DU TON _____	8

TABLE DES ILLUSTRATIONS	
<i>Photos</i>	
<i>Photo 1 : Photomontages des trois scénarios à partir de la D77 en sortie Est de Beaurepaire (Source: BE Jacquel et Chatillon)</i>	<i>3</i>
<i>Photo 2 : Photomontages des trois scénarios à partir de la D772 à proximité du Bout du Bois de Laigny (Source: BE Jacquel et Chatillon).....</i>	<i>4</i>
<i>Photo 3 : Photomontages des trois scénarios à partir de la RN2 entre Fontaine-lès-Vervins et la Chaussée, à proximité du projet (Source: BE Jacquel et Chatillon).....</i>	<i>5</i>
<i>Photo 4 : Photomontages des trois scénarios à partir de la RN2, au niveau du lieu-dit « Rue de la Capelle » (Source: BE Jacquel et Chatillon).....</i>	<i>6</i>
<i>Photo 5 : Photomontages des trois scénarios à partir Nord-ouest d'Erloy (Source: BE Jacquel et Chatillon).....</i>	<i>7</i>
<i>Photo 6 : Photomontages des trois scénarios à partir de la RD491, à Mont d'Origny (Source: BE Jacquel et Chatillon).....</i>	<i>8</i>

<i>Tableaux</i>	
<i>Tableau 1 : Comparaison des scénarios vis-à-vis des villages (Source : BE Jacquel et Chatillon).....</i>	<i>4</i>
<i>Tableau 2 : Comparaison des scénarios vis-à-vis de la RN2 (Source : BE Jacquel et Chatillon).....</i>	<i>5</i>
<i>Tableau 3 : Comparaison des scénarios vis-à-vis de la vallée de l'Oise (Source : BE Jacquel et Chatillon).....</i>	<i>7</i>
<i>Tableau 4 : Comparaison des scénarios vis-à-vis de la vallée du Ton (Source : BE Jacquel et Chatillon).....</i>	<i>8</i>



Quelques points de vue sont sélectionnés pour évaluer les variantes de ce seul projet. Les montages présentés sont représentatifs des principaux enjeux, locaux ou plus distants, pour l’insertion paysagère des éoliennes. Sur ces photomontages, l'intégralité des scenarios n'est pas toujours visible en raison du cadrage à 90° des panoramas.

# I. VISIBILITE DEPUIS LES VILLAGES

Quelle que soit la variante envisagée, **les possibilités de visibilité à partir de villages ou lieux-dits de proximité sont importantes**, les habitations étant assez dispersées et la trame bâtie non jointive et étalée le long des axes.

Un photomontage comparatif a été réalisé à partir de la D77 en sortie Est de Beaurepaire (Photo 1). A partir de ce point de vue, on constate que **le parc est très visible quel que soit le scénario**. Outre le nombre de machines, qui conditionne le niveau d'impact des différentes variantes en raison de leur prégnance plus ou moins importante selon le cas considéré, les choix d'implantation jouent également un rôle non négligeable. Ainsi, le scénario 1 paraît difficilement lisible, tandis que les variantes 2 et 3 sont plus compréhensibles.

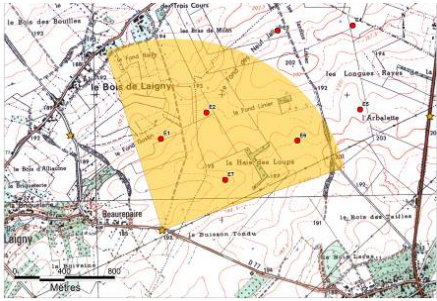


Photo 1 : Photomontages des trois scénarios à partir de la D77 en sortie Est de Beaurepaire (Source: BE Jacquel et Chatillon)



Pour illustrer les impacts sur les habitations au Nord de la zone d'implantation, le photomontage ci-contre (Photo 2) présente les trois scénarios à partir de la D772 à proximité du Bout du Bois de Laigny. L'implantation en deux lignes est lisible sur l'ensemble des scénarios, bien que le décalage d'une éolienne dans les variantes 2 et 3 soit bien visible. La prégnance du scénario 1 est cependant d'autant plus importante que cette implantation se rapproche des habitations.

Le moindre nombre d'éoliennes et le décalage de l'implantation vers le Sud du dernier scénario permettent de réduire l'impact du parc sur les villages proches.

	Inconvénients	Avantages
Scénario n°1	Prégnant, proche des habitations	/
Scénario n°2	Décalage d'une machine	Lisible
Scénario n°3	Décalage d'une machine	Lisible

Tableau 1 : Comparaison des scénarios vis-à-vis des villages  
(Source : BE Jacquel et Chatillon)

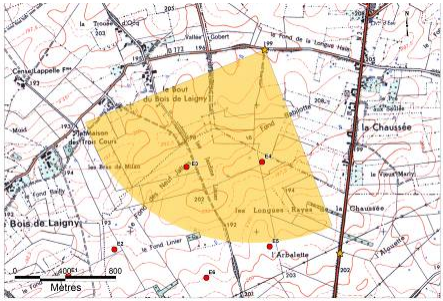


Photo 2 : Photomontages des trois scénarios à partir de la D772 à proximité du Bout du Bois de Laigny (Source: BE Jacquel et Chatillon)



## II. TRAVERSEE DU TERRITOIRE

Le territoire d'étude est traversé par quelques grands axes qui drainent une grande partie de la circulation. On retrouve parmi ces axes la N2, qui jouxte la zone d'implantation. Il est donc important de prendre en compte cette approche pour comparer les scénarios.

Les photomontages à partir de la N2 (Photo 3) permettent une visibilité latérale sur l'ensemble des trois scénarios. Dans toutes ces variantes, les deux lignes de machines sont bien visibles. Pour les scénarios 2 et 3, le décalage de l'éolienne de la ligne Nord n'est perçu que par l'hétérogénéité des interdistances entre les machines. Si le scénario 1 est le plus clairement lisible, il est également celui qui présente le plus grand linéaire d'aérogénérateurs. Les deux autres scénarios, qui présentent moins de machines, paraissent cependant plus prégnants en raison de la proximité des éoliennes les plus à l'Est.

En définitive, la considération des impacts dans l'approche depuis la RN2 ne permet pas de départager les trois scénarios.

	Inconvénients	Avantages
Scénario n°1	Grand linéaire double	Très lisible
Scénario n°2	Décalage d'une machine	Clair, lisible
Scénario n°3	Décalage d'une machine	Clair, lisible

Tableau 2 : Comparaison des scénarios vis-à-vis de la RN2  
(Source : BE Jacquiel et Chatillon)

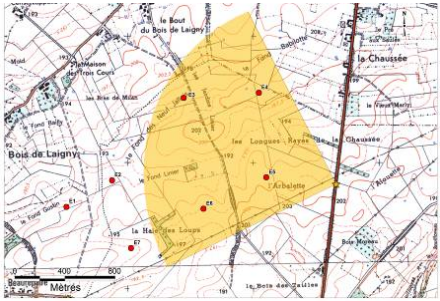


Photo 3 : Photomontages des trois scénarios à partir de la RN2 entre Fontaine-lès-Vervins et la Chaussée, à proximité du projet (Source: BE Jacquiel et Chatillon)



### III. COVISIBILITE AVEC LA VALLEE DE L'OISE

Le paysage de la vallée de l'Oise présente un paysage sensible au développement de l'éolien. Cette vallée fait partie des sites reconnus comme Grand Ensemble Paysager par l'Inventaire des Paysages de l'Aisne. Le Schéma Paysager Eolien de l'Aisne préconise une certaine vigilance quant au rapport d'échelle entre une vallée et la hauteur perçue des éoliennes.

La vallée de l'Oise passe à proximité du projet mais l'impact des éoliennes, quelque soit le scénario, sera très limité depuis le fond de la vallée. Les enjeux sont donc pour les covisibilités et essentiellement pour les points d'observation au Nord de l'Oise. En fonction du positionnement de l'observateur par rapport aux masses arborées, le projet sera plus ou moins masqué. Pour comparer les scénarios, des vues ouvertes en direction de la vallée sont privilégiées.

Pour illustrer la covisibilité entre la vallée de l'Oise et les éoliennes, le photomontage ci-contre (Photo 4) présente les trois scénarios à partir de la RN2 au niveau du lieu-dit « Rue de la Capelle ». L'implantation en deux lignes est peu perceptible. Pour le scénario 1, les superpositions entre les machines brouille la lecture du schéma d'ensemble et renforce la prégnance. Le scénario 2 est plus aéré avec moins de superpositions mais il occupe un angle horizontal supérieur au scénario 3. Le dernier scénario propose une ligne plutôt homogène et sans superposition.

Le moindre nombre d'éoliennes et la disposition du scénario 3 permettent de présenter une vue claire du schéma d'implantation qui se superpose au profil de la vallée.

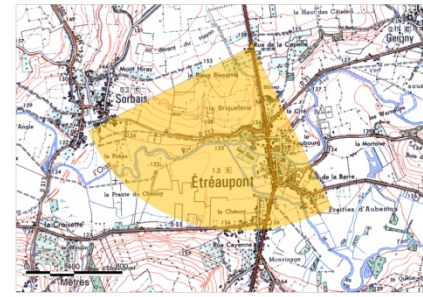


Photo 4 : Photomontages des trois scénarios à partir de la RN2, au niveau du lieu-dit « Rue de la Capelle » (Source: BE Jacquelin et Chatillon)



La seconde modélisation proposée permet d’illustrer la covisibilité à partir d’Erloy, là où l’ouverture sur la vallée de l’Oise permet une vue plongeante et où l’horizon correspond aux hauteurs du versant opposé de la vallée.

Le photomontage ci-contre (Photo 5) présente les trois scénarios. Le rapport d’échelle entre la vallée et les éoliennes est le même pour l’ensemble des scénarios. L’angle occupé par les machines est légèrement plus important dans le premier scénario. Quelques superpositions de machines sont visibles pour le scénario 1 et pour le scénario 2. Ces légères différences ne font pas tellement varier l’insertion paysagère de l’ensemble. La diminution du nombre de machines est cependant visible d’un scénario à l’autre. Ainsi, la prégnance du parc est légèrement plus réduite dans la dernière variante.

Les impacts sont sensiblement identiques pour les trois scénarios. Le moindre nombre d’éoliennes permet cependant de présenter une insertion un peu moins prégnante pour le dernier scénario.

	Inconvénients	Avantages
Scénario n°1	Dense. Superpositions des machines.	Bon rapport d’échelle avec la vallée.
Scénario n°2	/	Bon rapport d’échelle avec la vallée. Lisible
Scénario n°3	/	Bon rapport d’échelle avec la vallée. Moindre prégnance

Tableau 3 : Comparaison des scénarios vis-à-vis de la vallée de l’Oise (Source : BE Jacquiel et Chatillon)

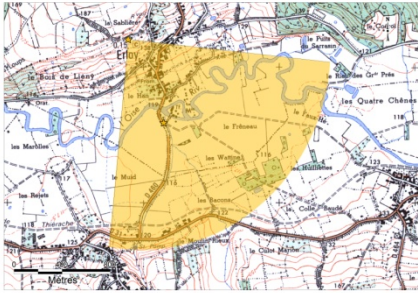


Photo 5 : Photomontages des trois scénarios à partir Nord-ouest d'Erloy (Source: BE Jacquiel et Chatillon)



IV. COVISIBILITE AVEC LA VALLEE DU TON

Le paysage de la vallée du Ton présente aussi un paysage sensible qui fait partie des sites reconnus comme Grand Ensemble Paysager par l'Inventaire des Paysages de l'Aisne.

Si à partir de l'intérieur de la vallée, les vues ne présentent pas d'enjeu particulier. La vallée du Ton sera néanmoins dans certains panoramas confrontée aux éoliennes du projet. Pour illustrer la covisibilité entre la vallée du Ton et les éoliennes, le photomontage ci-contre (Photo 6) présente les trois scénarios à partir de la RD491, à Mont d'Origny. Quelque soit le scénario, la hauteur perçue des éoliennes est moins importante que le dénivelé de la vallée. Pour le scénario 1, les superpositions entre les machines brouillent la lecture du schéma d'ensemble mais permettent de limiter l'angle d'occupation des éoliennes. Le scénario 2 est plus aéré avec moins de superpositions mais il occupe un angle horizontal supérieur. Le scénario 3 propose une ligne plutôt homogène et simple, sans superposition.

	Inconvénients	Avantages
Scénario n°1	Superpositions selon les lignes	Angle restreint Moindre prégnance
Scénario n°2	/	Aéré
Scénario n°3	/	Aéré, lisible

Tableau 4 : Comparaison des scénarios vis-à-vis de la vallée du Ton (Source : BE Jacquel et Chatillon)

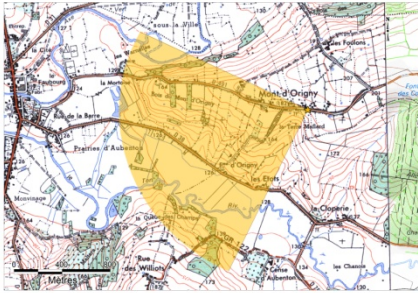


Photo 6 : Photomontages des trois scénarios à partir de la RD491, à Mont d'Origny (Source: BE Jacquel et Chatillon)